



- 1 液压油缸**
液压动力应用。

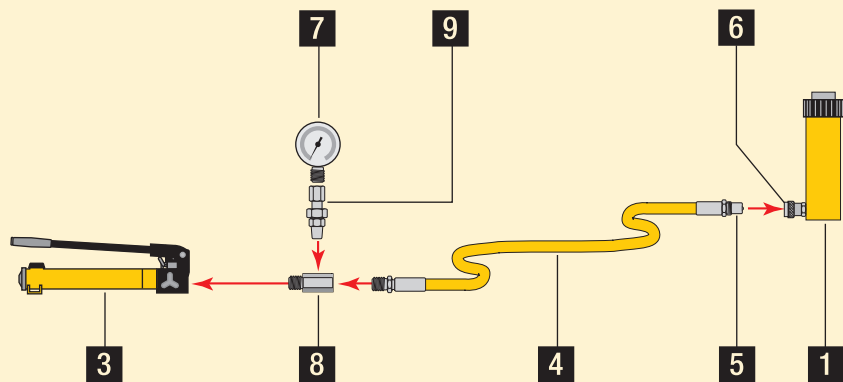
单作用推移应用，诸如压床。

手动泵提供油缸的进程控制，但在油缸承载25吨以上的长行程应用中，可能需要手动泵多压几次。

- 2 油缸底座**
用在诸如需要液压油缸稳定性的顶升应用。

- 3 泵**
提供动力源。

- 4 软管**
输送液压油。



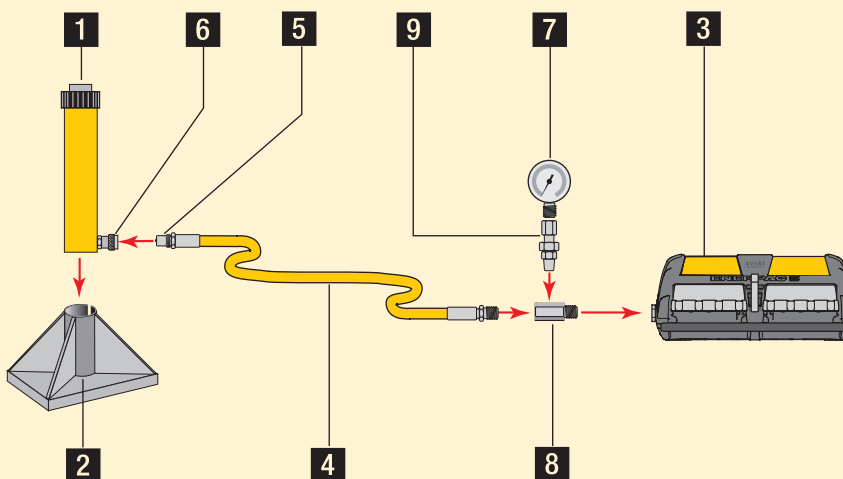
- 5 快速接头（雄）**
快速连接软管和系统元件。

单作用液压油缸应用于长行程的顶升场合。

- 6 快速接头（雌）**
快速连接软管和系统元件。

- 7 压力表**
显示液压回路的压强。

- 8 压力表转接头**
方便压力表的快速简易安装。

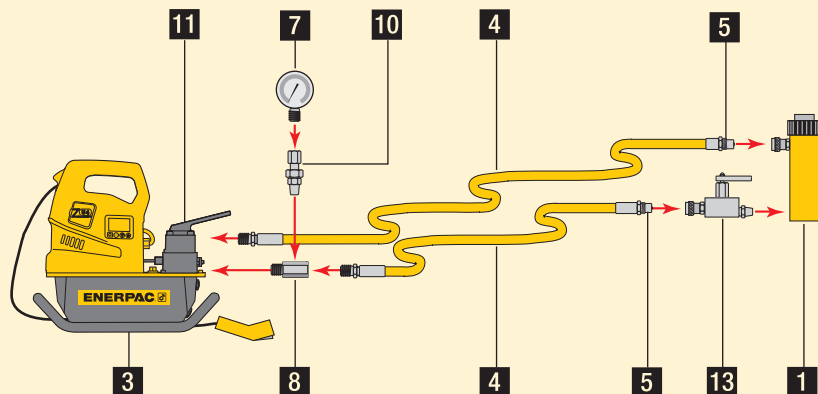


- 9 旋转接头**
用于被连接配件不能旋转的场合。

双作用液压油缸应用于控制负载缓慢下降的场合。

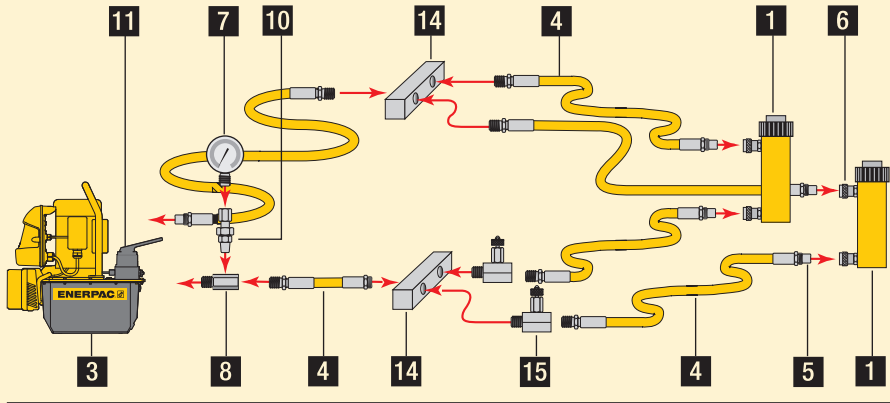
- 10 自动阻尼阀 V-10**
保护压力表免受系统的压力脉动而引起的损坏。不需要在拧紧压力表前调整其方向。

- 11 四通方向控制阀**
控制双作用系统中液压油的方向。





双作用油缸用于推/拉应用。



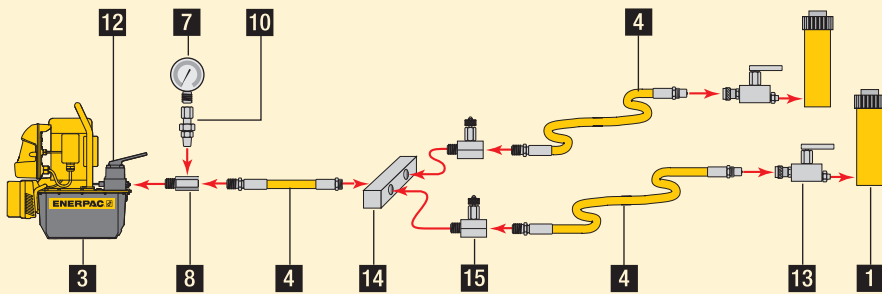
12 三通方向控制阀
在单作用系统中控制液压油的方向。

13 安全锁定阀
在顶升应用中控制负载下降。

14 油路块
使液压油从一个泵源分流到几个油缸中。

15 针阀
调节出入油缸的液压油的流量。

使用单作用油缸的两点顶升配置。



www.enerpac.com.cn
请访问我们的网站了解更多的液压技术和系统配置。

使用单作用油缸和方向控制阀的四点顶升配置。

